

令和元年(2019年)7月15日発行  
 社会福祉法人  
**茅ヶ崎市社会福祉協議会**  
 茅ヶ崎市新栄町13-44  
 さがみ農協ビル2階  
 TEL 0467 (85) 9650  
 FAX 0467 (85) 9651  
 Eメール  
 eboshi@shakyo-chigasaki.or.jp  
 URL  
 http://www.shakyo-chigasaki.or.jp/

# 茅ヶ崎市社会福祉協議会 法人化40周年

●茅ヶ崎市社会福祉協議会(以下:市社協)は、「すべての人が住みなれた地域で安心して暮らすことのできるまちづくり」を進めている民間の福祉団体です。  
 ●「社協ちがさき」は、点字版、録音版も発行しています。ご希望の方は、市社協までお問い合わせください。



社会福祉法人茅ヶ崎市社会福祉協議会  
会長 水島 静夫

## 「法人化40周年を迎えて」

社会福祉法人茅ヶ崎市社会福祉協議会(市社協)は、平成31年2月をもって法人化40周年を迎えることができました。

これは、多くの市民の皆様をはじめ、会員及び寄附者の皆様の支えと地区社会福祉協議会、民生委員・児童委員、自治会、ボランティア、福祉関係団体、行政等の皆様のご協力の賜物と深く感謝しております。

近年、高齢化・核家族化・孤立化が進み、困りごとや生きづらさを抱えた方が増えています。市社協では平成13年より地区担当職員を配置し各地区の支援に力を入れています。また、地域福祉活動計画に掲げた取り組みの一つとして、地区ボランティアセンター活動の推進を図り、地域福祉活動に尽力される方々を支援しておりますが、別図に記載のとおり、平成30年4月に活動を開始した茅ヶ崎南地区ボランティアセンターをもって、全13地区(まちぢから協議会・自治会連合会圏域)に設置されました。

国は、地域においても「支え手」「受け手」という関係を越え、地域住民や地域の多様な主体が『我が事』として加わり、人と人、人と資源が世代や分野を越えて『丸ごと』つながることで、住民一人ひとりの暮らしと生きがい、地域をともに協力して創っていく「地域共生社会」の実現を掲げています。

市社協は、その先駆けとして地区社会福祉協議会が運営している地区ボランティアセンターの活動を、今後もより一層支援してまいります。

令和の時代を迎えまして、市社協はこれからも『一人ひとりを尊重し、いきいきと心豊かに暮らせるまちをつくる』ことができるよう、役員・職員が一丸となって地域福祉の支援・推進・向上に一層尽力してまいりますので、市民の皆様をはじめ、関係各位のご協力・ご支援を賜りますよう、よろしくお願い申し上げます。



## そして令和の時代へ

**平成30年**  
茅ヶ崎市生活支援体制整備事業開始(詳細は本編2面をご覧ください)

**平成29年**  
地区が13地区となり、年度内に13地区目の地区社協と地区ボランティアセンターが誕生



**平成2年**  
青少年ボランティア講座(後にユースボランティア茅ヶ崎)開始



**平成元年**  
ボランティア大学開始



**平成23年**  
浜須賀地区・湘北地区でコーディネーター配置事業開始(地域の連携で地域課題の解決につなげていく取り組み)  
以降、平成30年までに湘南地区、小和田地区、松林地区の5地区で実施

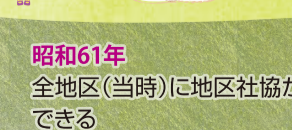


**平成24年**  
全地区(当時12地区)に地区ボランティアセンターができる

**平成5年**  
福祉教育の推進、出前講座開始



**昭和61年**  
全地区(当時)に地区社協ができる

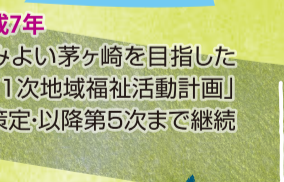


**平成18年**  
地域福祉の担い手育成推進委員会開始(地域活動の推進役を育成する研修会)



**平成16年**  
市社協ホームページ開設

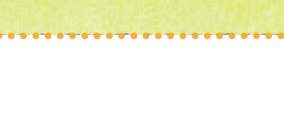
**平成15年**  
障害者ホームヘルプ事業所事業開始(障害がある方への家事支援・移動支援など)



**平成7年**  
住みよい茅ヶ崎を目指した「第1次地域福祉活動計画」を策定・以降第5次まで継続中



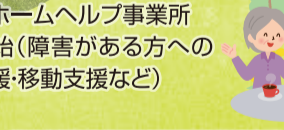
**昭和56年**  
市内で最初の地区社協誕生



**平成14年**  
障害者生活支援センター事業開始(障害児者の相談支援窓口)  
市内で最初の地区ボランティアセンターができる



**平成11年**  
茅ヶ崎あんしんセンター事業開始(判断能力が不十分な方の金銭管理などを支援)



**平成10年**  
ボランティアまつり・福祉バザー開始(茅ヶ崎ボランティア連絡会と共催)



**昭和55年**  
茅ヶ崎市社会福祉大会開始



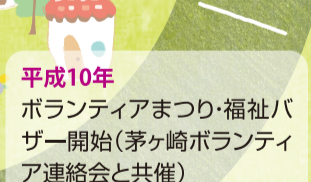
**昭和54年2月1日**  
茅ヶ崎市社協法人化



**平成13年**  
市社協職員が担当地区を持つ地区担当制を導入



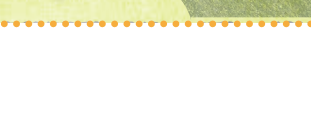
**平成10年**  
ボランティアまつり・福祉バザー開始(茅ヶ崎ボランティア連絡会と共催)



**昭和55年**  
茅ヶ崎市社会福祉大会開始



**昭和54年2月1日**  
茅ヶ崎市社協法人化



# みんながつながる ちがさきの輪

## 平成30年度賛助会費にご協力を頂いた皆さま

### ♡ご協力ありがとうございました♡

#### 806件 2,413,000円 (平成31年3月31日現在)

#### 正会員

(福)碧、井上安治、海岸地区社会福祉協議会、(福)かがやき、きらきらほしこ育ち応援する会、熊澤克躬、(福)慶寿会カトリアホーム、小出地区社会福祉協議会、(福)ここの詩いこの詩保育園、小和田地区社会福祉協議会、(福)讃助の会、(福)十間坂保育園、湘南地区社会福祉協議会、(福)湘南福寿会、(福)湘南望青会、(福)翔の会、(福)松宝苑、湘北地区社会福祉協議会、松林地区社会福祉協議会、(福)松林保育園、(福)青和保育園、(福)芹沢保育園、(福)たけな会秋園愛児園、(社)茅ヶ崎医師会、(福)茅ヶ崎学園、(社)茅ヶ崎歯科医師会、茅ヶ崎市肢体不自由児者父母の会、(福)茅ヶ崎市社会福祉事業団、茅ヶ崎市人権擁護委員会、(特)茅ヶ崎市身体障害者福祉協会、茅ヶ崎市地域作業所連絡会、茅ヶ崎市地域婦人団体連絡協議会、茅ヶ崎市母子寡婦福祉会、茅ヶ崎市まちから協議会連絡会、茅ヶ崎市民生委員児童委員協議会、茅ヶ崎商工会議所、茅ヶ崎市老人クラブ連合会、茅ヶ崎地区社会福祉協議会、茅ヶ崎地区保護司会、茅ヶ崎手をつなぐ育成会、(福)茅ヶ崎保育園、茅ヶ崎ボランティア連絡会、茅ヶ崎南地区社会福祉協議会、(福)茅ヶ崎、鶴嶺西地区社会福祉協議会、鶴嶺東地区社会福祉協議会、(福)なぎさ保育園、南湖地区社会福祉協議会、(福)西久保福祉会、西久保保育園、(福)梅雲保育園、(福)白十字会林間学校、浜須賀地区社会福祉協議会、(福)ひざしの丘湘南つつみ苑、(福)ひまわり園ひまわり愛児園、(福)福光会こどもの園、(福)米寿会、(福)松が丘保育園、松浪地区社会福祉協議会、(福)麗寿会

#### 特別賛助会員 (法人・団体)

(株)葦、(有)アメリティ365、(株)エイヴィ、(資)エーエイチアイ、(株)オーテックジャパン、大村紙業(株)、奥本司法書士事務所、特介護の会まつなみ、(株)力ギサン、(有)加藤工務店、神奈川電設(株)、神奈川トヨタ自動車(株)、岸体育館(有)、木村光太郎司法書士事務所、(株)京浜機工製作所、(税)小島会計事務所、

#### 賛助会員 (個人)

小島造園、(有)小清水商会、(株)小浜土地建物、(株)コンパット技建、(株)サトウ、佐藤医院、(株)サムシステム、三和建材(株)、ジェミニ(株)、(株)昭栄、(株)湘南山鉄、(株)湘南悠遊倶楽部湘南アイランド、進成商会(株)、ラワーギヤラー清耕園、大勝建設(株)、(株)田畑工務店、茅ヶ崎建設(協)、(社)茅ヶ崎建設業協会、(社)茅ヶ崎寒川薬剤師会、茅ヶ崎市資源分別回収(協)、茅ヶ崎青年会議所、茅ヶ崎建物(株)、(有)茅ヶ崎パ、テック、茅ヶ崎みなもと幼稚園、(株)長生運送、株ティーズエスエー、(有)テクノヒヤリング、東邦チタニウム株総務グループ、東横NN湘南茅ヶ崎駅北口、トピー工業(株)神奈川製造所、中野設計工務(株)、(株)マシヨウ、日本プレス工業(株)、(有)長谷川書店、(株)八清建設、(株)濱田屋、(財)光之村日比商店、(株)フジフロ古河産業(株)、文教大学湘南校舎、(学)平和学園、梵天堂(株)、(有)前川豊岡事務所、(株)丸越、(株)やまなこ園建設、ヤンテック(株)、由紀精密工業(株)、(株)ランテック、(株)リンシア、(株)渡辺特殊食品

#### 特別賛助会員 (個人)

安達佐千雄、石井昭、伊藤幸雄、尾坂富幸、亀山計次、小島民久、篠原徳守、白井シツ枝、白井夕子、楡井宏志、村越重芳、山口洋子

#### 賛助会員 (法人・団体)

灯、(株)アクシス、(株)アークロス、浅岡建設(株)、(有)アドワーク、(株)アルバック、アルバックテクノ(株)、(株)アンジエス、市川電機、稲岡ハウジング(株)、稲岡ホーム建設(株)、(有)稲葉工作所、AGCセイミケミカル(株)、(有)小野間印章店、(株)神奈川銀行茅ヶ崎支店、神奈川県立鶴嶺高等学校、亀井工業ホールディングス(株)、(有)川上書店、関東自動車共済協、桔梗屋斉藤薬品、(株)クリーク、京急自動車学校、茅ヶ崎校、小出地区民児協、小宮量店、(株)小室栄電社、さがみ農業(協)、相模労務センター、笹井医院、(有)佐治製作所、(株)サンエーサンクス、湘南あゆみの会、

#### 賛助会員 (個人)

湘南事務機サービス(株)、湘南信用金庫茅ヶ崎営業部、湘南ステーションビル(株)茅ヶ崎ラッス力、湘南地区民児協、(有)湘南ハウス販売、湘南大和里親会、湘和会堂茅ヶ崎、昭とドアー販売(株)、(株)進興電設、鈴木金物店、鈴木米店、(株)スリーハンドレッドクラブ、株茅ヶ崎技建、茅ヶ崎協同(株)、茅ヶ崎市シルバー人材センター、(協)茅ヶ崎シヨビングセンター、株茅ヶ崎青果地方卸売市場、茅ヶ崎地区自閉症児者親の会、茅ヶ崎皮膚科医院、茅ヶ崎不動産(株)、茅ヶ崎遊技場組合、チガサキレンタル(株)、中央労働金庫茅ヶ崎支店、中南信用金庫茅ヶ崎支店、中口Jム商事(株)、電源開発(株)、技術開発部茅ヶ崎研究所、(有)仲手川印刷、中村運輸(株)、(社)南湖荘有料老人ホーム茅ヶ崎太陽の郷、ネオ、サミット茅ヶ崎、(有)長谷川楽器店、(有)八ム工房シロー、(株)富士建設、ふじさわ健康サークル、平和防災(株)、(有)紅がら、訪問力ツ茅ヶ崎、本家かまどや柳島海岸店、(株)三堀建材、南ちがさき整骨院、(株)宮崎印刷所、(株)ミヤザワ、(株)武藤電気商会、八木歯科医院、山崎商工美化サービス(株)、(有)山田電気商会、(有)山本ポンプ工業、よつばの整骨院、ロイヤルブルーティージャパン(株)、ロッシ

#### 賛助会員 (個人)

青木聡、赤羽根典子、阿部敏廣、安部弘子、安齋嘉坡子、安西敏子、安藤豊、安藤玲子、飯田あけみ、飯塚扶美子、伊澤弘子、石井忠彦、石上寛子、石黒芳子、石田カツ子、市村淑子、伊藤孝子、伊藤久重、伊藤嘉人、井上明、井上幸雄、井上百合子、今井憲司、入江由理子、岩崎孝子、植木律子、内田純、内田由美、梅田克史、役雅美、太田亜古、太田純、大野たつ子、大矢修、岡田勉、岡田徳雄、岡本康子、小川三枝子、小川道子、小川よしえ、尾坂シツ、尾坂千賀子、長田悠夫、小澤登代子、小澤雅子、小田純子、乙黒益武、小野里勇、小山三恵子、柿澤ヨシ子、笈智子、粕谷勉、片岡文子、片野邦子、加藤智子、加藤真由美、川島征一郎、河村正昭、黄木寺鳳、岸本茂子、木田恵、木下操、木村典子、倉林民子、古泉清、小出京子、古賀大輔、國分政子、小坂千恵子、越川善雄、後藤真知子、後藤美津子、小西節子、小林寿、駒井博子、小室喜久雄

#### 賛助会員 (個人)

小山明、齋藤政子、齋藤幸雄、坂井充代、坂部美智子、坂巻隆、坂巻政子、佐々木光明、佐藤勝榮、佐藤佐知子、佐藤三沙子、佐藤みつ、芝和枝、城田弘子、陣内京子、新保和子、菅野ルミ子、鈴木隆司、鈴木志津江、鈴木寿雄、鈴木博、鈴木善博、鈴木好美、須田敦子、須藤博、澄川篤、須山香、関根茂男、高木真由美、高木美恵子、高田喜久信、高橋和子、高橋哲郎、武田俊司、立花京子、田中京子、田中俊、土屋アヤ子、鶴田壽美、戸井田愛子、徳尾艶子、長嶋まり子、中島恭子、中谷満子、中野路子、中町豊子、名取陽子、成瀬重晴、新倉篤子、西村由美子、西山正子、沼上純子、羽賀恭子、羽切信夫、蓮本敏、長谷川澄子、濱田盛厚、早川正、原田菊枝、平松民平、平山貴美子、平山高子、廣瀬忍、廣田みつ子、広谷幸雄、深田多恵子、藤田茂子、藤田陽子、藤原絹代、藤原洋子、二木通子、古川信吾、星野和重、前田和江、眞壁章、牧野光良、真下敏、松田幸子、松原明美、松丸孝、眞間和子、丸岡三雄、丸山益子、丸山泰、三浦太郎、三浦常生、水島久夫、溝口優子、溝部きみ子、三齋正幸、三橋美千子、宮川和代、宮田勝則、宮原澄江、茂木由美子、森井香代子、森幸代、森田勝義、森田昌代、森谷順一、諸岡四郎、柳田実、八戸美奈子、山上壽子、山口眞毅夫、山口正美、山崎真帆、山下洋子、山田典子、山田光子、山田康章、吉沢百合子、吉田小百合、吉田浩美、吉武千恵子、吉野眞佐子、吉原明子、吉原宣美、米山利子、和田のり子、渡邊薫、渡辺か子

順不同、敬称略です。  
 (福)は社会福祉法人、(社)は一般社団法人、(株)は株式会社、(有)は有限会社、(特)は特定非営利活動法人、(資)は合資会社、(協)は協同組合、(学)は学校法人、(財)は一般財団法人、(税)は税理士法人、(司)は司法書士法人、(同)は合同会社の略です。  
 ▼公表可とご回答くださった方のみ記載しています。  
 ▼青字は30年度に新規ご入会いただいた方々です。  
 ▼氏名公表可否について  
 ご質問、訂正等  
 ございましたら、  
 お手数ですが  
 事務局(0467-8506050)  
 までご連絡ください。

## ♡特別賛助会員・賛助会員とは？♡

社会福祉協議会の地域福祉事業にご理解を頂き、財政的に社会福祉協議会を支えていただける方が特別賛助会員・賛助会員です。皆様からいただいた会費は、市社協が実施する社会福祉を目的とする事業の貴重な財源として、地域福祉推進のために役立たせていただきます。

会費(年額) 特別賛助会員 10 5,000円 賛助会員 10 2,000円

あなたの気持ちを市社協が代わりに地域に届けます。  
 「社会貢献」への第一歩、踏み出してみませんか？