



ちがさき

CHIGASAKI

第100号

令和元年(2019年)7月15日発行
社会福祉法人
茅ヶ崎市社会福祉協議会
茅ヶ崎市新栄町13-44
さがみ農協ビル2階
電話:0467(85)9650
FAX:0467(85)9651
Eメール
eboshi@shakyo-chigasaki.or.jp

ホームページアドレス

<http://www.shakyo-chigasaki.or.jp/>

- 茅ヶ崎市社会福祉協議会(以下:市社協)は、「すべての人が住みなれた地域で安心して暮らすことのできるまちづくり」を進めている民間の福祉団体です。
- 「社協ちがさき」は、点字版、録音版も発行しています。ご希望の方は、市社協までお問合せ下さい。

今年も夏が来た!

障害児(者)対象

夏のイベントのご案内

障害者生活支援センターでは、障害のあるお子さんやそのご家族、お友達などを対象に、夏休み中にイベントを開催しています。お子さんだけの参加もOK! 楽しいひと時を一緒に過ごしましょう!

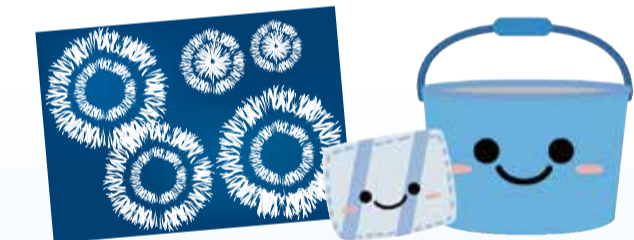
※写真は昨年の様子です。

★ボランティアさん募集★

イベントの際にお子さんの見守りや、会場設営等お手伝いして下さるボランティアさんを大募集しています! ご協力いただける方は支援センターまでご連絡ください♡



障害者生活支援センター



お申込・お問合せ

市社協障害者生活支援センター
電話: (85) 5520 FAX: (85) 9651
Eメール: shougai-center@shakyo-chigasaki.or.jp



成人も参加OK

「みんなが楽しく! 染物ワークショップ」

とき 8月7日(水)
10時30分~12時
ところ 茅ヶ崎市美術館 アトリエ

対象 小学生~中学生親子
定員 10組20名程度(先着順)
締切 7月25日(木)まで
参加費 300円(染物をする方のみ)
持ち物 染めたいTシャツ・パケツ・手拭き他

「みんなが楽しく! 染物ワークショップ」

とき 9月21日(土)
10時30分~12時
ところ 県立辻堂海浜公園サザン池 (雨天の場合は9月28日(土))

対象 小学生以上
定員 15組30名程度(先着順)
締切 9月10日(火)まで
持ち物 水筒タオル他

共催 NPO法人HONKI University
B&G海洋クラブ、神奈川県公園協会(株)オーチューグループ

協力 (公社)かながわデザイン機構

「体験! ユニバーサルカヌー」

参加費無料

私たちは市社協を応援しています。



栄養サポート付き配食サービス
やわらか食弁当(冷凍でお届け)
お試しセット3食/1,980円(税別)

- ・冷凍のお弁当(おかずのみ3食セット)でお届け
- ・高齢者向けに栄養バランスを調整しました。
- ・食べやすくやわらかい食感。(歯茎で潰せる程度)

lifsea 株式会社リフシアネット

電話: 0467-38-7315



地域密着型の事業者様へ 会員割引制度を導入しています!

♥広告掲載企業を募集中です!♥

広報紙「社協ちがさき」に広告を掲載していただける事業者様を募集しています。広告掲載をしていただくことが、地域福祉活動へのご協力・応援となります。料金等の詳細につきましては、事務局までお問合せください。
発行部数: 約90,000部(自治会を通じて市内全世界、また関係機関等へ配布しています)
規格: 5.2cm×12cm枠(フルカラー)
発行: 年3回(7/15・11/15・3/15号)