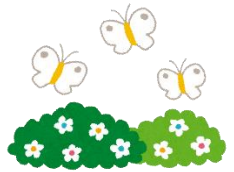


## 施設編 OPEN THE DOOR



社会福祉法人茅ヶ崎市社会福祉協議会 ボランティアセンターでは、施設から寄せられる様々なボランティア活動依頼を施設編として年4回発行しています。この情報紙は市社協登録個人ボランティア、市内の公共施設や学校等に配布しています。

### お知らせ

新型コロナウイルス感染防止の為、ボランティアの受入状況は施設によって異なります。事前に活動希望先へお問い合わせいただき、最新の情報をご確認くださいませよう願いたします。

## 障害児・者に関わる活動

中高生可

交通費支給

車可

事前説明有

### うち I ~ IX (知的障害者グループホーム)

問合： ☎38-8727

内容：①入居者のお話し相手（親子もいます）

②夕食時の配膳のお手伝い

場所：香川 4-40-5（活動拠点は応相談）

日時：月～土曜日 16:30～21:00

水曜日 10:00～21:00

18:30～20:30 は夕食時間

いずれも時間内の 1～3 時間程度で応相談

備考：一般の仕事に就いている方も多く、会話もスムーズです。



### ちがさきの木魂(生活介護)

問合： ☎58-0700

内容：受注作業（軽作業）のお手伝いやお話し相手

場所：松ヶ丘 1-6-35

日時：火、水、木曜日

13:00～16:00 の間で応相談



食事有

事前説明有

### ふれあい活動ホーム あかしあ(生活介護)

問合： ☎58-3300

内容：①機織りの糸取りや、手芸のお手伝い

②お話し相手、レクリエーションのお手伝い

場所：松浪 1-10-4

日時：月～金曜日 10:00～16:00 の間で応相談



中高生可

車可

食事有

事前説明有

### なかまの家(地域活動支援センター)

問合： ☎86-0553

内容：昼食作りのお手伝い

場所：南湖 6-16-20 なかまの家南湖作業所

日時：月、木、金曜日のいずれか（週 1 回～）

10:00～14:00

備考：対象は小学校 1 年生から成人の方



高校生可

事前説明有

### げんきつき(日中一時支援事業)

問合： ☎53-9122

内容：①お話しや遊び相手、職員のお手伝い

②レクリエーション、イベント等、長期休みの外出時のお手伝い

場所：白浜町 3-22

日時：月～金曜日

学校の放課後、就労後～17:00 の間で応相談

【長期休み】9:30～16:30 の間で応相談



## 子どもに関わる活動

食事有

車は応相談

事前説明有

### 湘南つばさの家(自立援助ホーム)

問合： ☎58-6260

内容：食事作りや補助、お話しや遊び相手

場所：松浪 1-12-17

日時：水曜日以外 17:00～21:00 の間で応相談

備考：15～20 歳の働く少年たちの帰宅後、一緒に夕食を囲み団らんの時間を共に過ごしてください。



# 高齢者に関わる活動

車可 交通費支給 事前説明有

**ケアパーク茅ヶ崎(介護老人保健施設)**

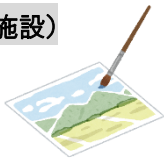

問合せ：☎40-9001

内容：①レクリエーションのお手伝い  
②書道、絵手紙、手芸のお手伝い

場所：甘沼 151

日時：月～金曜日（可能な曜日で応相談）  
13:50～14:30 位

備考：飲み物の提供あり

中高生可 車可 事前説明有

**デイサービス ふる里**



問合せ：☎53-9922

内容：①お話し相手、五目並べ  
②折り紙、あやとり、コマ回しなど昔遊び  
③懐かしい歌（手遊び、手話付きなど）  
④踊りの披露（民謡、ワルツ、ワルツ等）

場所：松浪 2-2-74

日時：月～金曜日（祝日含む）  
10:00～15:00 の間で応相談（1 時間位）

備考：終了後飲み物の提供あり

中高生可 車は応相談


**まつなみクラブ(デイサービス)**

問合せ：☎58-3839

内容：①楽器の演奏、ダンス、落語、手品などの披露  
②歌や楽器でのレクリエーション

場所：松浪 1-10-33

日時：月～金曜日  
14:00～16:00 の間で応相談（30 分～）



中高生可 車可 茅ヶ崎駅からシャトルバス有


**ネオ・サミット茅ヶ崎(有料老人ホーム)**

問合せ：☎83-3310

内容：入居者の方の傾聴

場所：東海岸南 4-3-3

日時：月 1 回～、可能な日時で応相談



**ボランティアセンターから**

コロナ禍で閉じこもりがちな日常ですが「ボランティア活動してみたい!」という方は、ボランティアセンターに登録をお願いしています。また、ボランティア活動保険の加入手続きも受け付けています。施設などは事前に見学を受け入れている所も多くありますので、安心して活動を始めることができます。ぜひ一度、ボランティアセンターに足をお運びください。



## 【問い合わせ先】

社会福祉法人 茅ヶ崎市社会福祉協議会  
(ボランティアセンター)

開所日：月曜日～金曜日(土・日・祝日休み)8時30分～17時15分

住所：〒253-0044 茅ヶ崎市新栄町 13-44 さがみ農協ビル 2 階

TEL：0467 (85) 9650

FAX：0467 (85) 9651

E-mail：vc@shakyo-chigasaki.or.jp

ホームページ：http://www.shakyo-chigasaki.or.jp/

