

ボランティア募集情報紙



OPEN THE DOOR No.285

～2020年5月号～

編集・発行：社会福祉法人 茅ヶ崎市社会福祉協議会

ボランティアセンターでは、様々なボランティア活動依頼を月一回情報紙に掲載し、発行しています。
この情報紙は市社協個人登録ボランティア、市内の公共施設や学校等に配布しています。

【ボランティアセンターからのお知らせ】

・第32回ボランティア大学は、新型コロナウイルス市内感染まん延防止の観点から、開催中止となりました。
例年5月に開催しておりますので、またのご機会にお申込みください



おうちで

現在、公共施設の閉館や福祉施設での面会制限に伴い、通常のボランティア募集を中止しております。
募集再開までの間「今できるボランティア特集」をお届けいたします。

手話を学んでみませんか。

皆さん、マスクをしていますか？

新型コロナウイルスが感染拡大している今、欠かせないアイテムですね。ただ、聴覚に障害をお持ちの方は、表情や口の動き（「口話」）を読んでいる方も多くおられるので、このマスクが意思疎通の妨げとなっています。では、どのようにしてコミュニケーションを取れば良いのでしょうか。「手話」「指文字」「筆談」「ジェスチャー」「空書」という方法があります。ご自宅で手話を覚えてみませんか。



手話を学んでみたい方へ

神奈川県が便利です。

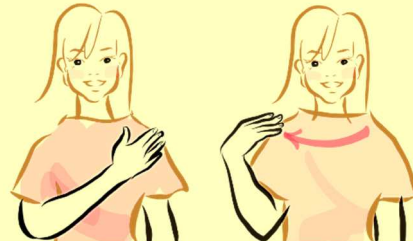
「神奈川県手話学習用冊子・動画」と検索していただくと、手話学習用のテキストや動画をご覧いただけます。

一緒にやってみましょう！

「ありがとう」



「大丈夫・できる」



「こんにちは」



あ



い



う



え



お



手話サークルのご紹介

※新型コロナウイルス感染のまん延防止の為、**公共施設は5月末まで閉館**しております。
開館につきましては、茅ヶ崎市HPにてご確認くださいませようお願いいたします。

手話サークル 茅の会

初級と中級に分かれ、時には合同で楽しく手話を学んでいます。

【活動日時】
毎週水曜日 10時～12時

【活動場所】
うみかぜテラス ※閉館中
(中海岸 3-3-9)

手話サークル 松の会

楽しく活動をしています。気軽に見学にいらしてください。

【活動日時】
毎週木曜日 19時～20時30分

【活動場所】
老人福祉センター ※閉館中
(新栄町 13-44 農協ビル 3階)

手話サークル フレンズ

「アットホーム」に仲間が集まり、和気あいあいと活動しています。

【活動日時】
毎週水曜日 19時30分～21時

【活動場所】
原則として老人福祉センター ※閉館中
(新栄町 13-44 農協ビル 3階)

茅ヶ崎ボランティア連絡会に所属しているボランティアグループをご紹介します。

その他にも、茅ヶ崎市内には多くの手話サークルがあります。詳細はボランティア活動のしおりをご覧ください！（茅ヶ崎市社会福祉協議会のホームページからもご覧いただけます。）

「こんなこともボランティア」

手作りマスクでボランティア

マスク不足が深刻化する中、必要とする人へ手作りのマスクを無償で配布する活動が増えています。自分の得意分野を活かしてできる素敵なボランティアですね！

Quiz Do you know this mark?

このマークを
知っていますか？



解説

<名称：ヘルプマーク>

義足や人工関節を使用している方、内部障害や難病の方、または妊娠初期の方など、**外見から分からなくても援助や配慮を必要としている方**が、周囲の方に配慮を必要としていることを知らせることで、援助を得やすくなるよう、東京都福祉保健局が作成したマークです。



【問い合わせ先】

社会福祉法人 茅ヶ崎市社会福祉協議会
(ボランティアセンター)

月曜日～金曜日(土・日・祝日休み)

8時30分～17時15分

〒253-0044

茅ヶ崎市新栄町 13-44 さがみ農協ビル 2階

TEL: 0467(85)9650

FAX: 0467(85)9651

E-mail: vc@shakyo-chigasaki.or.jp

ホームページ: <http://www.shakyo-chigasaki.or.jp/>

ボランティア担当まで

