



# ボランティア募集情報紙

## OPEN THE DOOR No.265



～2018年9月号～

編集・発行：社会福祉法人 茅ヶ崎市社会福祉協議会

ボランティアセンターでは、様々なボランティア活動依頼を月一回情報紙に掲載し、発行しています。

この情報紙は市社協個人登録ボランティア、市内の公共施設や学校等に配布しています。

### イベントのお手伝い

#### 納涼祭のお手伝いをしてください

医療法人社団朋友会 けやきの森病院

☆未成年不可

内容：①模擬店のお手伝い（軽食、飲み物、ゲーム）  
②出し物（楽器演奏、ダンス等）  
③入院患者の付き添い

日時：9/28(金) 16時30分～19時30分

場所：けやきの森病院 駐車場

（寒川町宮山3505）

集合：けやきの森病院 外来待合室

人数：①2～3名 ②10名以下の団体 ③7名位

備考：※雨天中止

※車可

※②ステージ、照明等の設備なし、  
音響はラジカセ程度

※軽食あり（チケットを配布します）



#### 運動会のお手伝いをしてください

社会福祉法人翔の会 スポーツ委員会

内容：知的障害、身体障害のある方の運動会のお  
手伝いをお願いします。（会場設営、集計等）

日時：10/3(水) 9時～15時30分

（9時～事前説明・会場準備、11時～競技）

場所：茅ヶ崎市総合体育館（ロビー集合）

人数：15名

備考：※昼食あり

※お礼あり（翔の会自主製品）

※部分的な参加は応相談

※体育館履き持参

※雨天決行

※車不可



### 自家用車で送迎のお手伝い

#### 車で通院送迎をしてください

平和町在住 50代女性（頸椎症・不安症）

内容：自宅から整形外科（辻堂）までの片道の送迎を  
お願いします。

日時：隔週の火曜日

自宅 14時30分発⇒赤見整形外科⇒終了

備考：※女性希望

※ガソリン代負担可能



NEW

#### 音楽祭のお手伝いをしてください

余暇支援ネットワーク

☆中高生可

内容：「キラキラちゃんぷる音楽祭」の会場設営、  
受付、来場者誘導、駐車場案内、片付け等  
のお手伝いをしてください。

日時：10/20(土) 9時15分～16時

場所：県立茅ヶ崎養護学校（西久保29-1）

人数：4名

備考：※1日通して活動できる方

※お弁当、お茶の支給あり

※室内履き持参





**NEW**

### 創作活動のお手伝いをしてください

社会福祉法人翔の会 水平線

☆中高生不可

内容：施設に入所されている四肢体幹痙性麻痺の40代女性（電動車椅子利用）にステンシル制作の作業補助をしてください。

場所：水平線施設内（芹沢 786）

日時：金曜日の午後（1～2時間程度）※月1回～

備考：※事前に来所をお願いします。

※車可

※交通費支給あり



### お話し、遊びの相手をしてください

ボランティアグループ「小さな手」主催

サロン 『よりみち』

☆中高生可

内容：身体や知的に障害のある大人の方を対象に、サロンを実施しています。サロンに参加している方の話し相手、遊び相手、カラオケ補助、麻雀補助などをお願いします。（車いすの方もいらっしやいます）

場所：新栄町 13-44 さがみ農協ビル3階大広間

日時：毎月第3金曜日（原則）

15時30分～18時15分頃



### セッティングや球合などのお手伝いをください

サウンドテーブルテニス

（視覚障害のある方の卓球です）

問合せ先：茅ヶ崎市社会福祉協議会または

堤さん ☎83-2510

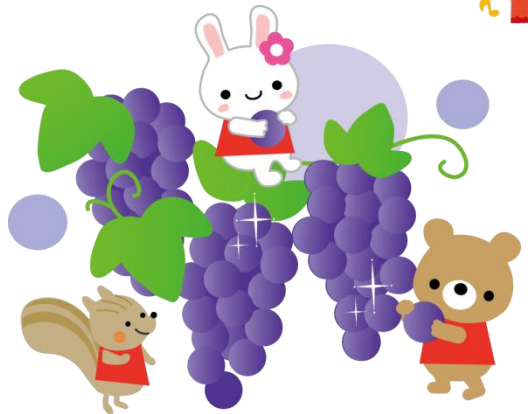
場所：福社会館（中海岸 2-2-42）

日時：9/9、23、10/7、28

※いずれも日曜日の10時～16時30分

（出来る範囲の時間をお願いします）

☆継続的にお手伝いしていただける方大歓迎です☆



### 小学生の学習支援をください

ちがさき開智舎 のびしろクラブ

☆中学生不可

内容：小学生（1～6年生）の学習の小さなつまずきを解決し、学習意欲の向上を目指す支援をください。

場所：ちがさき開智舎のびしろクラブ

（香川 1-31-18）

日時：毎週火曜日 15時30分～17時（月1回～）

備考：※教員 OB 尚可

※車可



### 中学生の学習支援をください

児童養護施設 子どもの園

☆中高生不可

内容：支援級に通う中学校1年生女子の学習支援をください。（主に英語）

場所：子どもの園（堤 2552）学習室

日時：月、水、金曜日のいずれか（週1回）

19～20時

備考：※女性希望 ※車可

※教員・福祉の資格あれば尚可

※事前に来園をお願いします。



### 【問い合わせ先】

社会福祉法人 茅ヶ崎市社会福祉協議会  
（ボランティアセンター）

月曜日～金曜日（土・日・祝日休み）

8時30分～17時15分

〒253-0044

茅ヶ崎市新栄町 13-44 さがみ農協ビル

TEL：0467(85)9650

FAX：0467(85)9651

E-mail:vc@shakyo-chigasaki.or.jp

ホームページ: <http://www.shakyo-chigasaki.or.jp/>

ボランティア担当まで

