



ボランティア募集情報紙

OPEN THE DOOR No.261



～2018年5月号～

編集・発行：社会福祉法人 茅ヶ崎市社会福祉協議会

ボランティアセンターでは、様々なボランティア活動依頼を月一回情報紙に掲載し、発行しています。

この情報紙は市社協個人登録ボランティア、市内の公共施設や学校等に配布しています。



2018年度の『ボランティア活動保険』申込み受付中です！



補償期間：申込み翌日～2019年3月31日 事務所窓口にて申込書をお渡ししています。

「ボランティア活動保険」は、日本国内におけるボランティア活動中におこる様々な事故に対する備えとして無償で活動するボランティアの方々を補償する保険です。

〇保育のお手伝い

保育のお手伝いをしてください

茅ヶ崎市勤労市民会館 ☆中高生不可

内容：「女性のためのキャリアデザイン講座」開催中の保育のお手伝いをしてください。

日時：6/9(土) 9時30分～12時15分

場所：茅ヶ崎市勤労市民会館会議室
(受付に集合)

人数：3名

備考：※女性希望

※対象は3歳以上の未就学児

※車不可 ※謝礼あり



〇イベントのお手伝い



スポーツイベントのお手伝い



ネイチャー日本 ※中高生可

内容：砂浜を走るビーチラン大会で、ランナーの誘導や、給水所、受付、救護等のお手伝いをしてください。

日時：5/19(土) 10時～17時

場所：藤沢市鵜沼海岸スケートパーク裏ビーチ集合

人数：80～100名

備考：※一日通して参加できる方

※交通費支給あり(一律1,000円)

※雨天決行(荒天中止)

※車不可 ※昼食あり(軽食)

※大会終了後、食事会開催

(自由参加 無料)



〇一緒に活動してください

小学生の学習支援をください

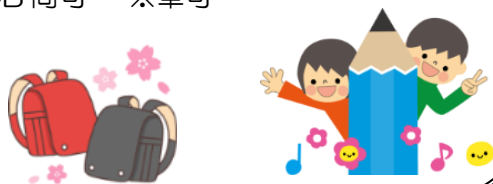
ちがさき開智舎のびしろクラブ ☆高校生可

内容：小学生(1～6年生)の学習の小さなつまづきを解決し、学習意欲の向上を目指す支援をください。

場所：ちがさき開智舎のびしろクラブ(香川1-31-18)

日時：毎週火曜日 15時30分～17時(月1回～)

備考：※教員OB尚可 ※車可



〇自家用車で送迎のお手伝い

車で通院送迎をください

平和町在住 50代女性(頸椎症・不安症)

内容：自宅から整形外科(辻堂)までの片道の送迎をお願いします。

日時：隔週の火曜日

自宅 14時30分発⇒赤見整形外科⇒終了

備考：※女性希望

※ガソリン代負担可能



一緒に活動してください

小学生の学習支援をしてください

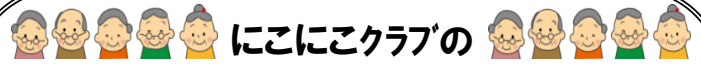
子どもの園 ☆中高生不可

内容：小学校5年生の女の子の学習支援をしてください。(宿題、公文など)

場所：子どもの園 (堤 2552)

日時：月、火、水、金曜日のいずれか
16時～17時 (月2回～)

備考：※女性希望
※教員免許あれば尚可
※車可



ボランティア会員になりませんか？

内容：認知症の方とその家族、看取った家族、ボランティアが一緒になって活動しています。認知症の方のミニデイサービスも行っています。楽しく安全に過ごせるようにご協力くださる方、お待ちしております。

場所：第1木曜日⇒福祉会館
第3木曜日⇒農協ビル3階

日時：第1、3木曜日 9時30分～16時
☆会費があります
☆ぜひ一度、見学にいらしてください！

セッティングや球合などのお手伝いをしてください

サウンドテーブルテニス

(視覚障害のある方の卓球です)

問合せ先：茅ヶ崎市社会福祉協議会または
堤さん ☎83-2510

場所：福祉会館 (中海岸 2-2-42)

日時：5/13、27、6/3、24

※いずれも日曜日の10時～16時30分
(出来る範囲の時間をお願いします)

☆継続的にお手伝いしていただける方大歓迎です☆



ボランティア香川でのお手伝いをしてください

内容：香川その周辺の高齢者、障害者を対象にサロン・ミニデイを実施しています。また、家事支援、見守り、付添い、話し相手、車の送迎、福祉施設へのお手伝いをしています。一緒にお手伝いをしてくださる方、お願いします。

☆特に車送迎をお手伝いして下さる方、大募集！

場所：香川 5-4-24 ミニデイ香川B棟2階

日時：サロン⇒第1金曜日・第3月曜日 (原則)
ミニデイ⇒第4水曜日 (原則) 10時～15時
その他の活動⇒随時

☆車送迎以外は、中高生も活動可能です！



お話し、遊びの相手をしてください

ボランティアグループ「小さな手」主催

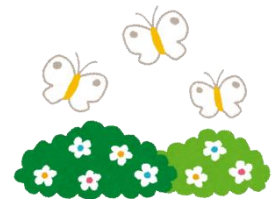
サロン『よりみち』 ☆中高生可

内容：身体や知的に障害のある大人の方を対象に、サロンを実施しています。サロンに参加している方の話し相手、遊び相手、カラオケ補助、麻雀補助などをお願いします。(車いすの方もいらっしゃいます)

場所：新栄町 13-44 さがみ農協ビル3階大広間

日時：毎月第3金曜日 (原則)

15時30分～18時15分頃



【問い合わせ先】

社会福祉法人 茅ヶ崎市社会福祉協議会
(ボランティアセンター)

月曜日～金曜日(土・日・祝日休み)

8時30分～17時15分

〒253-0044

茅ヶ崎市新栄町 13-44 さがみ農協ビル 2階

TEL: 0467(85)9650

FAX: 0467(85)9651

E-mail: vc@shakyo-chigasaki.or.jp

ホームページ: <http://www.shakyo-chigasaki.or.jp/>

ボランティア担当まで

