

令和元年度

やさしい



# 精神保健ボランティア

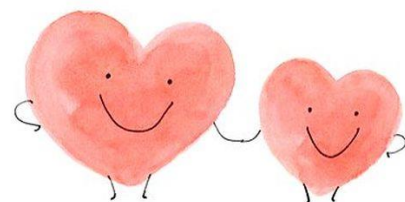
## 入門講座

当事者の方やボランティアさんの生の声を聞いたり、施設見学やボランティア体験をすることができます。初心者の方を対象とした講座ですので、お気軽にご参加ください！

日程 (全2回)

1/22(水)♡2/12(水)

いずれも13:30~15:30



障害について知ったり、当事者の方のお話を聞いてみましょう！

希望する方は、興味のある施設に見学やボランティア体験に行ってみましょう！

精神保健ボランティア活動についてのお話を聞いてみましょう！

- ♡場 所♡ 茅ヶ崎市社会福祉協議会 B会議室（さがみ農協ビル2階）  
♡定 員♡ 30名（先着順）  
♡対 象♡ 精神保健ボランティアに興味がある方  
♡参 加 費♡ 無料  
♡お申込み方法♡ ①お名前 ②ご住所 ③電話番号 ④年齢 ⑤受講動機を明記のうえ、電話 or FAX or メールのいずれかにてお申込みください。

### お申込み・問い合わせ先

社会福祉法人 茅ヶ崎市社会福祉協議会（障害者生活支援センター）

（受付時間 8:30~17:15 土日祝休み）

TEL : 0467(85)5520 / FAX : 0467(85)9651

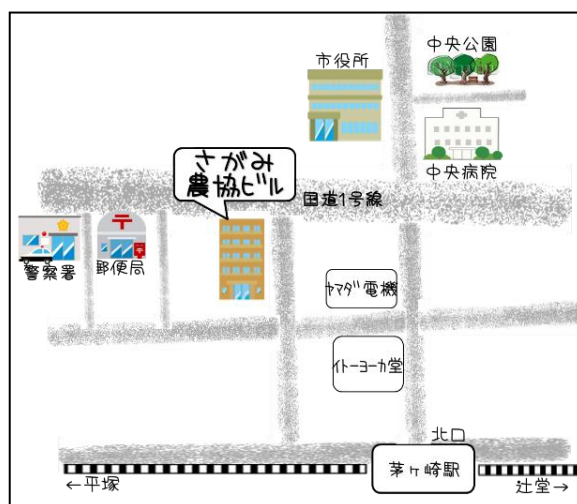
E-mail : [shougai-center@shakyo-chigasaki.or.jp](mailto:shougai-center@shakyo-chigasaki.or.jp)

～詳細はうら面をご覧ください～

♡講座内容♡

	日時	内容
1	1月22日(水) 13:30~15:30	・「障害の理解について」 講義：中野 久美子氏(けやきの森病院 ケースワーカー)
		・パネルディスカッション 「ボランティアに期待すること」 (当事者に聞いてみましょう) *当事者の方々の生の声を聞いてみましょう。
		・施設の種類についての説明 説明：金野 宏美氏(地域生活支援センター元町の家)
		・施設紹介 *ブース形式で、いろいろな施設の説明を聞くことができます。
<b>施設見学・ボランティア体験期間(1/24~2/11)</b> *希望する方は、施設の見学やボランティア体験を行うことができます。		
2	2月12日(水) 13:30~15:30	・「精神保健ボランティア活動について」 講義：北野 明美氏 (前神奈川県精神保健ボランティア連絡協議会 会長)
		・パネルディスカッション「ボランティア活動について」 *精神保健ボランティアの方々の声を聴いてみましょう。
		・当事者とのグループディスカッション
		・ボランティア活動のご案内

●会場は全て 茅ヶ崎市社会福祉協議会 B会議室(さがみ農協ビル2F)です●



●会場へのお車でのご来場はご遠慮ください。●

協力：茅ヶ崎市精神保健ボランティア推進委員会